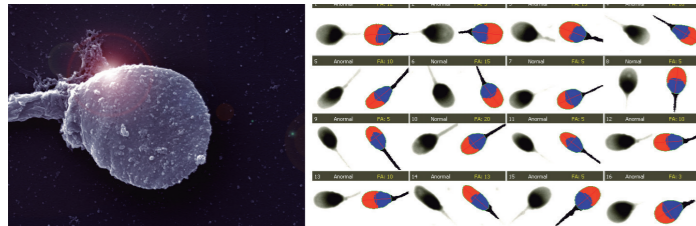




PROGRAMAS PERSONALIZADOS DE DONACIÓN DE GAMETOS:

En ellos no se escatima el número de gametos necesario para incrementar el éxito del tratamiento. Disponer de nuestros propios programas de donación de semen y de donación de óvulos, así como de nuestros propios bancos, con miles de muestras almacenadas, nos permite contar siempre con diferentes opciones, aumentar las posibilidades de embarazo y ofrecer un tratamiento más personalizado en cuanto a la selección del donante específico para cada paciente. Realizamos un filtrado muy exhaustivo de los candidatos a donantes. Nuestros criterios de admisión son muy exigentes, por lo que muchos son descartados por factores como determinados antecedentes familiares, riesgo aumentado de transmisión de alteraciones genéticas o por indicación de nuestro gabinete de psicología, si se considera que no son adecuados para entrar a formar parte de nuestro exclusivo programa de donación de gametos. Prueba de ello es que en los últimos años, la tasa de aceptación de donantes en CREA ha sido de apenas un 5% de los candidatos, lo que nos exige llevar a cabo importantes campañas de concienciación para conseguir tener una alta afluencia de personas interesadas en la donación.



CREA HA SIDO PIONERA EN LA REALIZACIÓN DE CULTIVO EMBRIONARIO HASTA LA FASE DE BLASTOCISTO EN TODAS SUS PACIENTES:

El quinto día de división, el embrión experimenta un fenómeno no solo de multiplicación celular sino también de diferenciación, por una parte de las células que darán lugar al feto y por otra, las que darán lugar a otras estructuras embrionarias. Es el estadio de blastocisto y en muchos embriones se detiene el desarrollo justo en ese momento tan delicado. Se ha relacionado este bloqueo con la existencia de alteraciones genéticas en el embrión, por lo que el cultivo hasta blastocisto podría seleccionar embriones con mayor probabilidad de no presentar este tipo de patología.

La transferencia embrionaria en estadios tempranos de división, que se suele realizar de rutina en la mayoría de clínicas de todo el mundo, no asegura el desarrollo adecuado del embrión hasta blastocisto, pudiendo crear así falsas expectativas en los pacientes, ya que no se sabe si el embrión llegará siquiera a alcanzar esta fase o se habrá detenido su evolución con anterioridad. CREA ha sido uno de los primeros centros en implantar el cultivo embrionario largo hasta Blastocisto en todas sus pacientes, con independencia de la indicación o el número de embriones disponibles.

Esta implantación ha sido realizada de forma programada y controlada y es fruto de la confianza en la estabilidad de los sistemas de cultivo en nuestro laboratorio. Para poder conseguirlo, ha sido necesaria una gran inversión tecnológica (no se puede hacer con garantía en los incubadores convencionales) y especialmente, una gran inversión en la formación y actualización de nuestros embriólogos clínicos y personal médico, hasta poder ofrecer este tratamiento a todas nuestras pacientes, algo que solo pueden hacer los mejores programas de medicina reproductiva.

El cultivo a blastocisto mejora las posibilidades de embarazo y de niño nacido cuando se transfieren embriones que han alcanzado este estadio y evita las falsas expectativas por la transferencia de embriones que en la práctica no son viables. Implica también que en algunos casos (menos del 3% en nuestras propias estadísticas) no habrá ningún embrión a transferir, porque ellos mismos se habrán bloqueado con anterioridad. Esto puede ser difícil de entender para los pacientes y por ello es imprescindible dar una clara información previa al tratamiento y sobre todo tener una alta confianza en el sistema de cultivo embrionario, como sin duda nosotros la tenemos.

Muchos centros prefieren evitar este tipo de estrategia para poder transferir en estos casos algún embrión y solo recurre al cultivo a blastocisto cuando la paciente tiene muchos embriones o ya han intentado todo tipo de tratamientos. Nosotros estamos convencidos de que el cultivo a blastocisto, en las condiciones en que podemos hacerlo en CREA, ofrece las mejores opciones para conseguir tener un recién nacido.

Con todo esto queremos explicar que CREA compite en calidad y la calidad tiene un precio, porque lo vale. Nosotros no somos ni seremos low cost. Elegimos trabajar de la mejor manera y sabemos que trabajamos caro porque tenemos el mejor aparataje, los mejores medios y el mejor personal cualificado. Todo esto es en beneficio de los pacientes ya que así ofrecemos más probabilidades de éxito en menos intentos. Nuestra tasa acumulada, avala que en cuatro ciclos de tratamiento, el 89% de las pacientes consiguen niño en casa, no sólo embarazo.

Nuestros resultados y nuestra seriedad en el trabajo han hecho que CREA haya sido seleccionada en distintas ocasiones como centro referente para valorar nuevos medios de cultivo, nuevos incubadores, que fueron modificados antes de salir al mercado en base a las modificaciones que solicitamos.

Por todo esto queremos recalcar que el precio de un tratamiento de RA, realizado en CREA tiene un valor añadido que evidentemente es el sistema en el que se desarrolla.



¿ De verdad buscas un
LOW COST ?

 pioneros en
medicina
reproductiva

San Martín 4 | 46003 Ciutat Vella, Valencia
963 525 942
www.creavalencia.com



En CREA, no somos un LOW COST

Cuando llega el momento de elegir dónde realizarse un tratamiento de RA, con unas características similares pero con precios dispares es cuando se empieza a barajar si esa diferencia es realmente necesaria para hacer un trabajo que se podría hacer con un equipo de precio inferior.

Los recortes presupuestarios en materia de salud, pueden tener repercusiones muy serias que afectan en última instancia a la calidad asistencial que se ofrece al paciente.

En el ámbito de la Reproducción Asistida, recientemente han aparecido clínicas low cost que ofrecen tratamientos a precios más bajos, con la consecuente repercusión en la calidad de los mismos.

En CREA apostamos por la calidad, el servicio, la fiabilidad y el branding de nuestra marca y estamos convencidos de que lo barato puede salir caro y por ello contamos con:

EQUIPO HUMANO ALTAMENTE CUALIFICADO:

Los mejores profesionales, no sólo buscan mejores salarios, sino también el prestigio y la garantía de una marca con alta reputación. El equipo de CREA, con la convicción y el entusiasmo que aporta el poder ofrecer los tratamientos más efectivos, sencillos y seguros para asistir a nuestros pacientes, juega un papel esencial en la consecución de los altos objetivos de excelencia en la calidad asistencial que son nuestra cultura de empresa. Sin la motivación, la propia satisfacción e implicación absoluta por parte de todos, no sería posible su logro.



INVERTIMOS MUCHO TIEMPO Y DEDICACIÓN EN EL DIAGNÓSTICO CORRECTO ANTES DE SOMETER A LA PAREJA A NINGÚN TRATAMIENTO:

Esto conlleva entre otras cosas contar con personal cualificado para el estudio del varón, algo de lo que carecen en otros centros. Aunque a priori pueda parecer una pérdida de tiempo y dinero, no lo es ya que un buen diagnóstico evita hacer tratamientos no indicados o fallidos uno tras otro. Nuestros resultados auditados por SGS, así lo avalan. A diferencia de otras clínicas, disponemos también de Gabinete Psicológico e incluimos en cada ciclo una sesión sin coste, por la importancia que tiene aunque en principio no lo parezca. Nos tomamos nuestro trabajo muy en serio y tratamos cada caso de forma individual.

MEDIDAS PARA ABARATAR EL COSTE DE LOS TRATAMIENTOS:

Conscientes de que todos los tratamientos son muy costosos, pero siempre primando favorecer las condiciones para mejorar los resultados, se han tomado medidas para abaratar el coste a pacientes en los que por indicación médica sea preferible no transferir en fresco y haya que vitrificar todos los embriones y hacer posteriormente un ciclo de criotransferencia.

También se ha estudiado la manera más económica y ventajosa para aquellos que vayan a necesitar DGP, valorando según el caso, el hacerlo en estadio de Blastocisto, lo que supone un menor número de embriones a biopsiar y por tanto menor coste económico.



INSTALACIONES, EQUIPOS Y MATERIALES DE ÚLTIMA GENERACIÓN:

Un laboratorio de embriología no debe escatimar en cualquier inversión que suponga un aval de seguridad. El laboratorio de CREA es uno de los más avanzados tecnológicamente de Europa. Hemos sido el primer centro de España en trabajar, de forma exclusiva, con incubadores específicamente diseñados para reproducción humana, que permiten cultivar los embriones en las mismas condiciones en las que se encuentran en el tracto femenino, con un control absoluto de la concentración de oxígeno para evitar fenómenos de oxidación celular, abandonando la utilización de incubadores convencionales sin control de oxígeno que se llevan utilizando desde los años 80 y que aun son los únicos utilizados en el 90% de los centros de todo el mundo. La totalidad de los parámetros de todo el aparataje que entra en contacto con los gametos y embriones, están controlados de forma continua, las 24 horas del día, para poder registrar cualquier posible variación que pudiera afectar al proceso. Además tiene conectado un sistema de alarma que se dispara antes de que la posible variación pueda ser una amenaza para los gametos y embriones y, a cualquier hora y cualquier día de la semana, da aviso a tres personas responsables de nuestro laboratorio. El mantenimiento de este sistema es costoso y es difícil encontrarlo en la mayoría de centros de reproducción asistida, pero a nosotros nos ofrece una gran seguridad.

Los bancos donde se conservan los gametos y embriones cuentan con una monitorización permanentemente y con un sistema continuo de autoabastecimiento de Nitrógeno Líquido, 365 días al año, lo que permite mantener los niveles adecuados en todo momento sin depender de una persona que tenga que abrirlos

periodicamente para medir el nivel o rellenarlos, ya que esto conlleva además altibajos muy importantes en los rangos de temperatura que podrían afectar a la viabilidad de las muestras. Este sistema, así como la disponibilidad de contenedores idénticos vacíos para poder trasladar inmediatamente las muestras en caso de avería y otros muchos procedimientos de seguridad, está diseñado para evitar alteraciones en el mantenimiento de las valiosas muestras que se custodian en nuestros bancos.

La normativa europea exige una calidad muy rigurosa en el aire de quirófanos y laboratorios de reproducción asistida, para evitar contaminaciones cruzadas y daño físico o químico a las muestras que en ellos se manejan. Para cumplirla, es imprescindible hacer una inversión muy elevada en cuanto a instalación y especialmente en el mantenimiento diario. A día de hoy, gran parte de los centros de nuestro país, tanto públicos como privados, no cumplen totalmente esta normativa de calidad ambiental. La calidad del aire de los laboratorios de CREA está certificada por una empresa especializada externa.

AUDITORÍAS DE CALIDAD, INTERNAS Y EXTERNAS:

CREA ha sido pionera a nivel nacional en la implantación de sistemas certificados de calidad para la totalidad de sus procedimientos. Todo esto se refleja en el resultado positivo de las auditorías de la ISO 9001, que se vienen realizando desde hace años. Recientemente CREA ha sido galardonada en ASEBIR por ser uno de los cinco primeros centros de España en obtener el certificado de la nueva norma UNE 179007 específica para laboratorios de reproducción Asistida. Todos nuestros laboratorios participan además en programas de control de calidad interno y externo. Para conseguir esta excelencia es fundamental contar con una plantilla amplia y altamente especializada. Es imposible hacerlo con una plantilla reducida o formada en parte por becarios o técnicos.

